

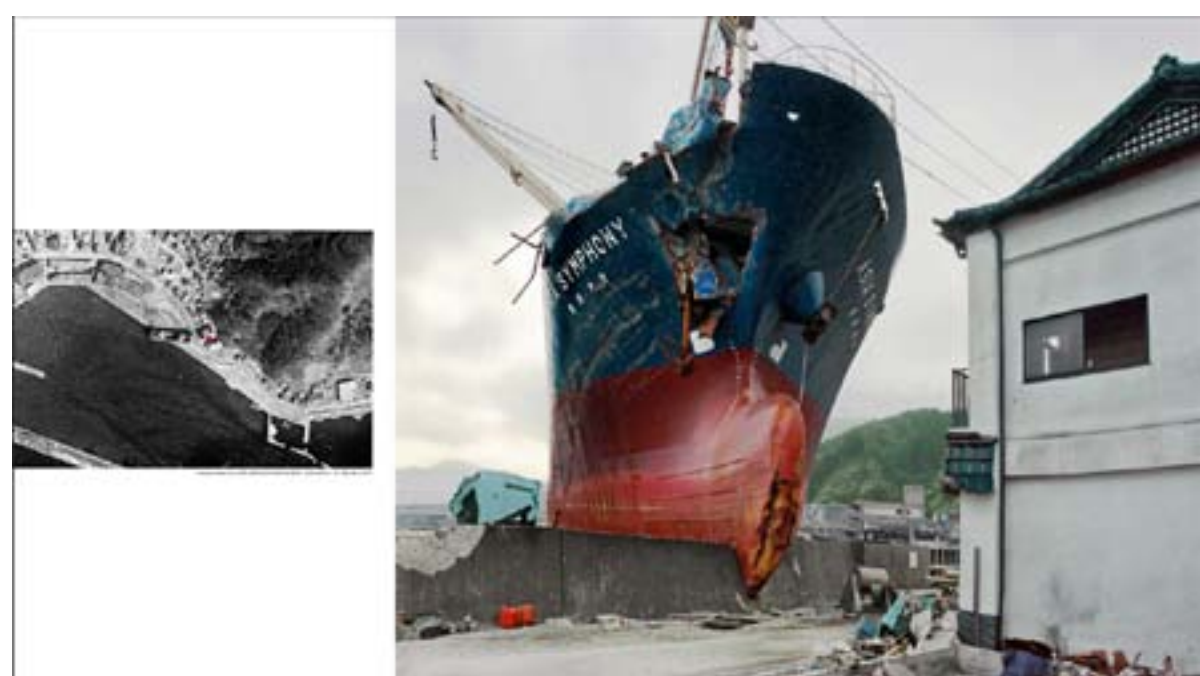
Actualités / Events #4

Philippe Chancel

La série *Fukushima : The Irresistible Power of Nature*, shortlistée pour le Prix Pictet 2012, sera exposée à partir du **10 octobre 2012** à la Saatchi Gallery à Londres. Redécouvrez aussi *Workers Emirates*, série gagnante du concours Sophot, qui après avoir été présentée à la Galerie Fait&Cause à Paris, est exposée du **5 octobre au 4 novembre 2012** à la Galerie Ikono à Bruxelles. Retrouvez aussi quelques images de *Emirates Project* à l'occasion de l'exposition collective *ATLAS* (commissaires : Valentine Guillien, Sebastian Hau et Victor Secretan) à la galerie LWS à Paris du **10 octobre jusqu'au 10 novembre 2012**.

The series *Fukushima: The Irresistible Power of Nature*, shortlisted for Prix Pictet 2012, will be shown at the Saatchi Gallery in London from **October 10th 2012**. Also rediscover *Workers Emirates*, the winning series of Sophot competition 2012, which after being exhibited at Galerie Fait&Cause in Paris, will be shown from **October 5th to November 4th 2012** at Galerie Ikono in Brussels. Also find a few images of *Emirates Project* at Galerie LWS within the framework of *ATLAS* group show (curated by Valentine Guillien, Sebastian Hau and Victor Secretan) from **October 10th to November 10th 2012**.

Prix Pictet
Saatchi Gallery
Fukushima: The Irresistible Power of Nature



Fukushima : The Irresistible Power of Nature, 2011
©Philippe Chancel

Saatchi Gallery
Exposition 10/10-28/10

Duke of York's HQ King's Road
London SW3 4RY
admin@saatchigallery.com
www.saatchi-gallery.co.uk

Galerie Ikono, Bruxelles
Workers Emirates



Emirates project, 2007-2011
©Philippe Chancel

Galerie Ikono
Exposition 5 octobre-4 novembre 2012
Jeudi au dimanche, de 14h à 19h.
Mercredi sur rdv

47 rue Lesbroussart à 1050 Bruxelles
info@ikono.be
www.ikono.be

Galerie LWS
Atlas
Commissaires : Valentine Guillien, Sebastian Hau et Victor Secretan



Emirates project, 2007-2011
©Philippe Chancel

Galerie LWS
Exposition 10 octobre-10 novembre 2012
Du mardi au samedi de 14h à 19h

6 rue Bonaparte 75006 Paris
Tel. 01 43 54 71 95
www.galerie-lws.com

Philippe Chancel
1 avenue trudaine 75009 Paris
philippe.chancel@wanadoo.fr
01.48.78.60.90 / 06. 88.05.56.31
www.philippechancel.com

Contact:
Cécile Poimboeuf-Koizumi
Chargée de projets culturels
cecilepk@gmail.com
06.33.61.73.46
www.cecilepk.com